

BluePulse Series **NEW**

System magazynowania energii dla C&I



Bezpieczny i niezawodny

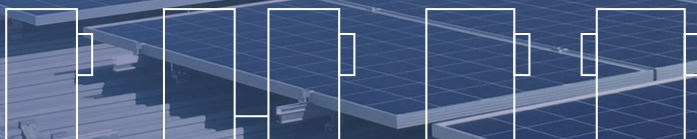


Ekonomiczny i wydajny



Prosty i przyjazny dla użytkownika

subsystem	KAC50DP	BC100DE	BC197DE
50KW/100KWH	1	1	
50KW/200KWH	1	2	
50KW/197KWH	1		1
100KW/197KWH	2		1



* Maksymalna liczba falowników połączonych równoległe wynosi 20 sztuk



Parametry zewnętrznej szafy akumulatorowej

Parametry techniczne	BC100DE	BC197DE
Typ akumulatora	LFP	
Producent	CATL	
Typ ogniw	100ah	280ah
Pojemność modułu	5.12 kWh	17.92 kWh
Ilość modułów	20	11
Całkowita pojemność	102.4 kWh	197 kWh
Napięcie znamionowe	512V	704 V
Zakres napięć	456 V ~ 576 V	616 V ~ 792 V
Moc akumulatora	0.5C	
DoD	90%	
Główne parametry		
Wymiary (W x H x D)	1100 x 2380 x 1100 mm	1300 x 2380 x 1200 mm
Waga	< 1.5 T	< 2.5 T
Miejsce instalacji	Na zewnątrz	
Klasa ochrony IP	IP54	
Klasa ochrony korozyjnej	C4	
Zakres wilgotności	5% ~ 95% (Brak kondensacji)	
Zakres temperatur	-30°C ~+ 50°C	
Max. wysokość	4000 m(> 3000 m spadek mocy)	
Porty komunikacyjne	Ethernet; CAN	
Protokoły komunikacyjne	CAN; TCP	
Chłodzenie	klimatyzator	
Certyfikaty	IEC 62619-2017; UN 38.3; IEC 61000-6-2/4	

Parametry techniczne falownika hybrydowego

Specyfikacja produktu	KAC50DP
Strona PV	
Max. Napięcie MPPT	1000 V
Zakres napięć MPPT	350 V ~800 V
Max. Prąd na MPPT	36 A
Liczba MPPT	3
Liczba wejść na MPPT	2
Strona Akumulatora	
Max. Napięcie wejściowe	750 V
Min. Napięcie wejściowe	350 V
Napięcie stałe - znamionowe	500 V ~ 750 V
Max. Prąd DC	55 A*2
Max. Moc DC	55 kW
Ilość wejść DC	2
Strona AC (sieć energetyczna)	
Znamionowa moc AC	50 kW
Max. moc wyjściowa AC	55 kVA
Max. Prąd AC	80 A
Znamionowe napięcie	400 V
Zakres napięcia	340 V ~ 440 V
Znamionowa częstotliwość / zakres	50 / 60 Hz ±5Hz
THDv	< 3% (100% Obciążenia)
Zakres regulacji wsp. mocy-	-1 (Indukcyjny) ~ 1 (Pojemnościowy)
Strona AC (Tryb: Off Grid)¹⁾	
Napięcie znamionowe	230 / 400 V ±3%; 3L+N+PE
THDv	< 3% (Linear Load)
Częstotliwość	50 / 60 Hz
Znamionowa moc AC	50 kW
Max. Moc wyjściowa AC	55 kVA
Sprawność	
Max. Sprawność	97.5%
Zabezpieczenie	
Przed odwrotnym połączeniem DC	Tak
Wyłącznik DC	Tak
Ochrona temperaturowa	Tak
Monitoring sieci / monitorowanie uziemienia	Tak
Monitorowanie rezystancji izolacji	Tak
Ochrona przepięciowa DC / AC	DC Typ II; AC Typ III
Parametry ogólne	
Wymiary (WxHxD)	650 x 715 x 325 mm
Waga	75 kg
Typologia	Beztransformatory
Klasa ochrony IP	IP65
Zakres temperatur pracy	-25 ~ 60°C (> 45°C spadek mocy)
Zakres wilgotności	0 ~ 100% (Brak kondensacji)
Typ chłodzenia	Chłodzenie powietrzem
Max. Wysokość	3000 m
Porty komunikacyjne	RS-485 / CAN
Certyfikaty	IEC 62477; IEC 61000; CE;GB/T; IEC 62109; IEC 61683; IEC 60068; IEC 61727; IEC 62116; EN 50549; VDE 4105; G 99

1) Dla zastosowań OFF-GRID wymagane jest zastosowanie szaf STS100D lub STS250D.